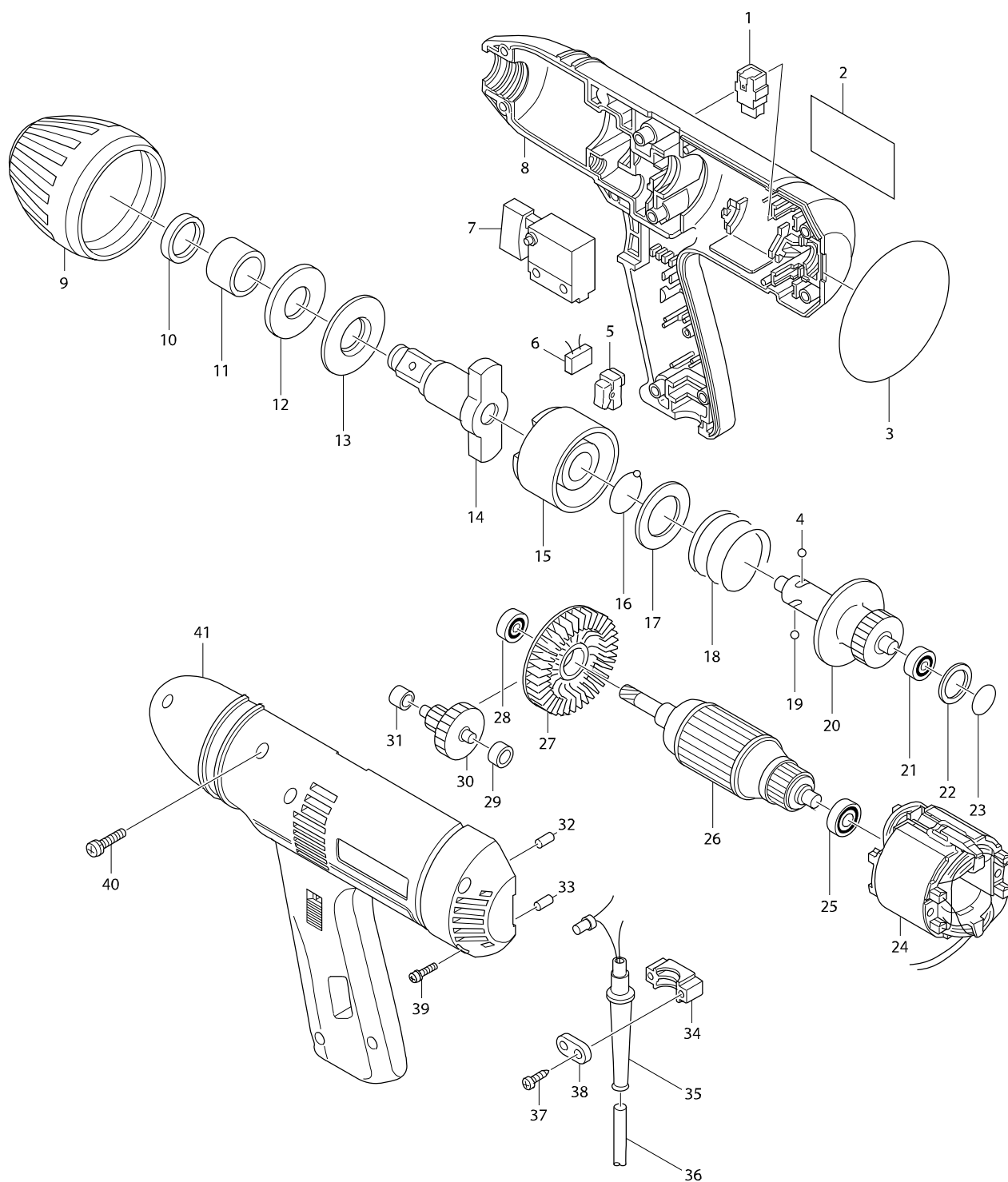


# Číslo typu 6904VH RÁZOVÝ UTAHOVÁK



Položka	Číslo dílu	Popis	Změn	Množstv	N/O	Možnost 1	Možnost 2	Poznámka
001A2	191950-1	uhlíky CB-415 = CB-401,402,413 = old 1		1				
002	856971-7	NAME PLATE 6904VH		1				
003	213719-4	o-kroužek 62		1				
004	216011-7	kulička 5.6		1				
005	651556-2	vypínač VLX11		1				
006C_	645253-0	NOISE SUPPRESSOR		1				
007A_	651262-9	vypínač SGEL106CV-2 6904VH		1				
008	182444-7	HOUSING SET		1	*			
C10	414790-3	LEVER GUIDE		1	*			
C20	414789-8	SWITCH LEVER		1	*			
D10		INC. 32,33,41			*			
008-1	182729-1	HOUSING SET	S	1	*			
C10	414790-3	LEVER GUIDE		1	*			
C20	414789-8	SWITCH LEVER		1	*			
D10		INC. 32,33,41			*			
008-2	182811-6	obal = old 180008	X	1				
C10	414790-3	LEVER GUIDE		1				
C20	414789-8	SWITCH LEVER		1				
C30	421460-7	DUST COVER		1				
D10		INC. 32,33,41						
009	421382-1	krytka		1				
010	213257-6	gufero 18 6900DW		1				
011	257623-7	pouzdro 18		1				
012	261089-5	gumová podložka 18		1				
013	267054-2	podložka 18 6900DW		1				
014	322275-4	ANVIL		1	*			
014-1	324255-6	vřeteno 6902D = old 322275-4	<	1				
015	322459-4	rázová spojka		1				
016	216008-6	kulička 4		25				
017	267088-5	podložka 28		1				
018	233021-9	COMPRESSION SPRING 29		1	*			
018-1	233079-8	vinutá pružina 29	O	1				
019	216011-7	kulička 5.6		1				
020	153210-9	SPINDLE COMPLETE		1	*			
020-1	153210-9	SPINDLE COMPLETE	O	1	*			
020-2	153232-9	hřídel komplet 6904VH = old 153210-9	S	1				
021	210007-0	kuličkové ložisko 608VV		1	*			
021-1	211051-0	kuličkové ložisko 609LLB	X	1				
022	253707-9	podložka 16 9924DB		1	*			
022-1	267106-9	podložka 18	X	1				
023	213261-5	o-kroužek 17		1	*			
023-1	213304-3	o-kroužek 20	X	1				
024C_	633158-6	stator		1				
025	211026-9	BALL BEARING 627LLB		1	*			
025-1	210025-8	kuličkové ložisko 627LLB=old 211026-9	O	1				
026C_	511928-2	rotor		1				
D10		INC. 25,27,28						
027-2	241881-5	kryt větráku = old 175038		1				

Položka	Číslo dílu	Popis	Změn	Množstv	N/O	Možnost 1	Možnost 2	Poznámka
028	211051-0	kuličkové ložisko 609LLB		1				
029	214017-9	kluzné ložisko 5		1				
030	226108-4	ozubené soukolí 16-38		1				
031	214012-9	kluzné ložisko 6		1	*			
031-1	214033-1	kluzné ložisko 6	X	1				
032	263002-9	vymezovací čep 4		1				
033	263002-9	vymezovací čep 4		1				
034	687051-6	svorka kabelu - nahrazuje 261041		1				
035B_	682516-3	ochranná průchodka 9,3-85		1				
036P_	665865-3	kabel		1				
037	265941-9	TAPPING SCREW BT 4X18		2	*			
037-1	265995-6	šroub 4x18 = old 265941-9	O	2				
038C_	687063-9	CORD CLAMP		1	*			
038C1	687052-4	STRAIN RELIEF	X	1				
039	911148-2	PAN HEAD SCREW M4X25		3				
040	911138-5	PAN HEAD SCREW M4X20		7	*			
040-1	911536-3	šroub M4x20 = old 924421	X	7				
041	182444-7	HOUSING SET		1	*			
C10	414790-3	LEVER GUIDE		1	*			
C20	414789-8	SWITCH LEVER		1	*			
D10		INC. 8,32,33			*			
041-1	182729-1	HOUSING SET	S	1	*			
C10	414790-3	LEVER GUIDE		1	*			
C20	414789-8	SWITCH LEVER		1	*			
D10		INC. 8,32,33			*			
041-2	182811-6	obal = old 180008	X	1				
C10	414790-3	LEVER GUIDE		1				
C20	414789-8	SWITCH LEVER		1				
C30	421460-7	DUST COVER		1				
D10		INC. 8,32,33						
A01A_	134829-3	nástavec 17-38 = old 133208-2		1	*			
D10		INC. A07,A08			*			
A01A1	134831-6	nástavec 19-38	X	1				
D10		INC. A04,A09						
A02A_	134838-2	nástrčkový klíč 1/2" SW21x38mm 1/2"		1	*			
D10		INC. A04,A05			*			
A02A1	134851-0	nástavec 22-38	X	1				
D10		INC. A04,A05						
A03A_	134842-1	SOCKET 26-50 ASS'Y		1	*			
D10		INC. A04,A05			*			
A03A1	134841-3	nástavec 24-45	X	1				
D10		INC. A04,A05						
A04-1	256279-3	PIN 3		1	*			
A04-2	268057-9	= old 256279-3	O	1				
A05-1	213399-6	O-RING 25		1				
A06-1	824439-1	transportní kufr 6904VH		1				
C10	182935-8	uzávěr		1				
A07-1	213397-0	O-RING 22	X	1	*			

vytisknout datum 24/04/2018