

XTline

PROFESSIONAL TOOLS



Automatická svářecí kukla

XT5893

EN 166, EN 175, EN 379

CSA Z94.3, ANSI Z87.1



Možnost objednat:

XT5893X-09139 - Vnitřní kryt hledítka (100x62mm)

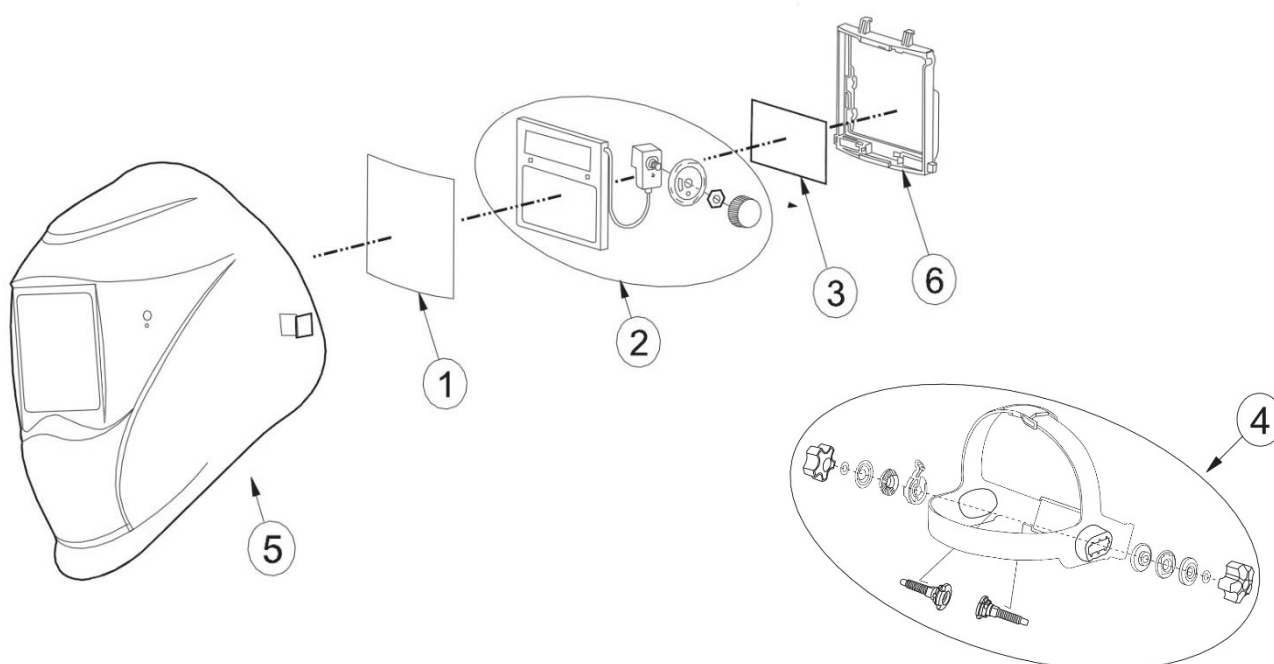
XT5890X-09140 - Vnější kryt hledítka (115x105mm)

XT5893-818E - Náhradní elektronika (lze vyměnit baterii)

1. Stručný obsah

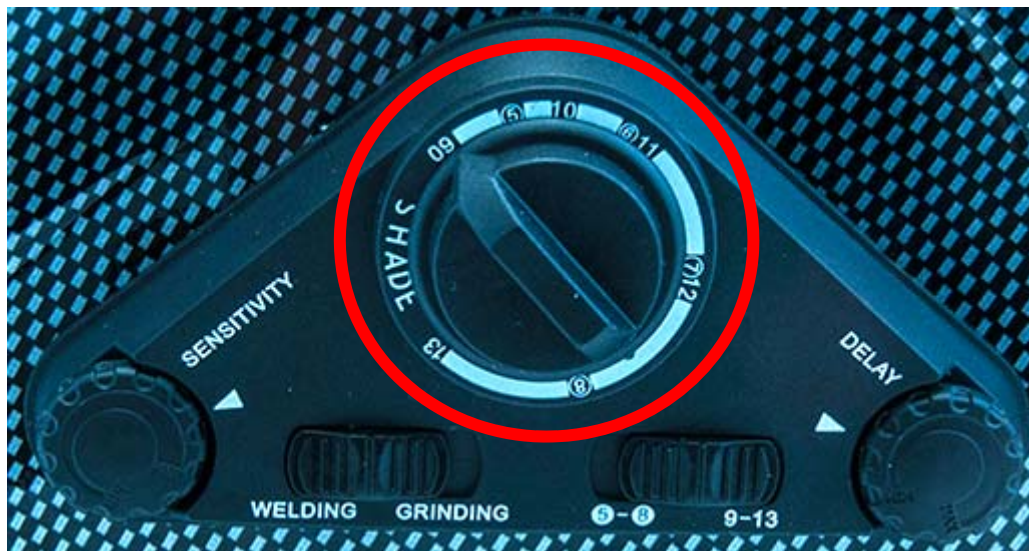
Samočinně-stmívací svářečská kukla je ochranná pracovní pomůcka nové generace. Jsou zde využity nové a vysoce vědecké a technologické poznatky jako LCD, optoelektronická identifikace, solární dobíjení, mikroelektronika atd. Samostmívací svářečská kukla jenom efektivně nechrání svářečovi oči od škodlivých záblesků elektrického oblouku, ale díky ní má svářeč obě ruce volné a může je používat k přesnému sváření. Proto může podstatně stoupat kvalita výrobků a práce. Tato kukla má široké užití při různém sváření, řezání, stříkání, vyřezávání drážek el. Obloukem atd.

2. Popis



1. Přední krycí čočka
2. Elektronika
3. Vnitřní krycí čočka
4. Hlavový kříž
5. Kukla
6. Držák elektroniky

Tato samočinně stmívací kukla je vybavena filtrační vložkou, která je zatmavovací. Před samotným svářením je samostmívací clona průhledná, takže svářeč může jasně vidět pracovní plochu a jakmile začne svařovat, samostmívací clona okamžitě automaticky ztmavne. Přepínací čas potřebný od průhledné clony k zatmavené je okolo 0,0001 sekundy. Přepínací čas potřebný od zatmavené clony k průhledné může být nastaven na 0,1-1 sekundy. Kukla je vybavena průběžně nastavitelnou samostmívací jednotkou, takže operátor si může vybrat libovolné zatmavení v rozpětí od č. 9 do č.13 či zvolit nastavení pro broušení.



Samočinně zatmívací svařovací kukla poskytuje operátorovi neustálou úplnou ochranu proti UV/IR za obvyklých podmínek. Úroveň ochrany od UV/IR je až do DIN 16. Napájení je prováděno solárními panely a baterií 3V, takže uživatel nemusí vyměňovat baterie, zapínat nebo vypínat dobíjení ani provádět žádnou jinou činnost. Kukla je vybavena 2-mi sety fotosenzorů, které reagují na el. oblouk.

3. Obsluha

1) Dobíjení

Dobíjení této helmy zajišťují solární panely. Jeho zapnutí nebo vypnutí je automaticky kontrolováno elektrickým obvodem. Tuto kuklu můžete používat pro práci vždy, kdy potřebujete a po skončení práce uložit – je bezobslužná.

2) Volba zatmavení

Zapálením oblouku zorné pole okamžitě ztmavne. V tomto okamžiku operátor nastaví dle technických požadavků knoflík nastavení zatmavení pro optimální zatmavení.

3) Volba času zpoždění

Nastavením knoflíku zpoždění (DELAY) na zadní straně elektroniky mlže být čas potřebný pro zesvětlení clony po sváření upraven v rozmezí 0,1-1,0 sekundy.

Nastavení na MIN: Čas potřebný pro zesvětlení clony po sváření bude zkrácen. Nejkratší čas je okolo 0,1 sekundy závisející na teplotě svařovaného bodu a nastavení zatmavení. Toto nastavení je ideální pro pásové svařování či na krátké sváry. (Přepínač nastaven na 5-8)

Nastavení na MAX. Čas potřebný pro zesvětlení clony po sváření bude prodloužen. Nejdelší čas je okolo 0,9 sekundy závisející na teplotě svařovaného bodu a nastavení zatmavení. Toto nastavení je ideální pro svařování za vysoké intenzity proudu, kde je po sváření žár. (Přepínač nastaven na 9-13)

4) Volba citlivosti

Nastavení citlivosti (SENSITIVITY) na zadní straně elektroniky může být pozměněna citlivost vůči okolnímu světlu.

Nastavení na MIN: Citlivost bude nižší. Toto je vhodné pro vysokou intenzitu elektrického proudu a při svařování za jasného světla (světlo lampy nebo sluneční záření).

Nastavení na MAX: Citlivost bude vyšší. Toto je vhodné pro svařování za nízké intenzity elektrického proudu a použití za osvětlení.

5) Broušení

Přepnutím tlačítka na „GRINDING“ je elektronika nastavena na broušení – elektronika nebude zatmavovat.



4. Technická specifikace

Velikost okna filtru:	100x60mm
Velikost filtru:	110x90x9mm
UV/IR ochrana:	DIN16
Volitelné nastavení:	DIN 4/5-8/9-13
Broušení:	DIN4
Napájení:	Solární články / Baterie 3V
Zapnutí:	Plně automatické
Stmívací čas:	<1/300000s
Zpoždění zesvětlení:	0,1 – 1,0s
Pracovní teplota:	-10 až +60°C
Celková hmotnost:	530g

Varování:

- Nepoužívejte kuklu jestliže - dochází k nepravidelnému stmívání
- není dodržena rovnoměrná vzdálenost očí a filtru
 - pomalá odezva (pracovní teplota je nízká)
 - špatné okolní světlo
 - znečištěný vnější kryt

Upozornění:

- ujistěte se, že tmavá clona čoček očí na svářecí kukle je vhodná pro vaše použití
- tato svářecí kukla není vhodná pro svářecí práce laserem, laserové řezání nebo autogenové sváření
- tyto svářecí kukly jsou konstruovány pro ochranu očí a tváře od jisker, prskání a škodlivého záření za obvyklých svářecích podmínek. Neochraňují od rizika přímého nárazu včetně kousků kovu odletujících při broušení
- kukla nechrání proti třaskavinám nebo leptavým kapalinám (žíravinám).
- vyhněte se pracovním pozicím, kdy vystavíte nechráněnou část Vašeho těla jiskrám, prskání a nebo zpětnému záření. Používejte adekvátní a vhodnou ochranu pokud se nemůžete vyhnout vystavení působení těchto jevů
- překontrolujte těsnost osvětlení před každým použitím. Dále před každým použitím zkontrolujte zda je ochranný štítek čistý, a že žádná nečistota nezakrývá senzory na přední straně čočky.
- zkontrolujte všechny činné části pro známky opotřebení nebo poškození před každým použitím
- každý škrábanec, prasklina nebo poškozené části musí být okamžitě vyměněny
- nedělejte žádné úpravy ani na svářecí kukle ani na elektronice. Neautorizované modifikace a výměna součástí s sebou přináší neplatnost záruky a vystavuje uživatele riziku úrazu nebo zranění
- pokud ochranná čočka neztmavne při zahájení svařování, okamžitě zastavte práci
- tento model není vodě odolný, neponořujte ochrannou clonu
- nepoužívejte žádná rozpouštědla na žádných částech kukly
- doporučené teplotní rozpětí pro kuklu je -10 až +60°C, nepoužívejte tato zařízení mimo tento teplotní limit
- při opomenutí nebo zanedbání těchto upozornění a pokynů může dojít i úrazu nebo zranění

5. Nastavení zatmavení

	Proud A																						
	1.5	6	10	15	30	40	60	70	100	125	150	175	200	225	250	300	350	400	450	500	600		
Obalovaná elektroda	8						9		10		11		12			13			14				
MAG	8						9	10		11			12			13			14				
TIG	8				9			10		11			12			13							
MIG těžké kovy	9								10		11			12		13		14					
MIG lehké kovy									10			11		12		13		14					
Autogen									10			11	12		13		14		15				
Plazma	9								10	11	12			13									
Mikroplazma	4	5		6		7	8		9	10		11		12									
	1.5	6	10	15	30	40	60	70	100	125	150	175	200	225	250	300	350	400	450	500	600		

Všeobecné záruční podmínky

Dne 1.1.2014 vstoupil v platnost zákon č. 89/2012 Sb. Firma XTline s.r.o. v souladu s tímto zákonem poskytuje na Vámi zakoupený výrobek odpovědnost za vady po dobu 24 měsíců (u právnických osob 12 měsíců). Reklamace budou posouzeny naším reklamačním oddělením (viz níže) a uznané bezplatně opraví servis firmy XTline s.r.o. Místem pro uplatnění reklamace je prodejce, u kterého bylo zboží zakoupeno. Reklamace, včetně odstranění vady, musí být vyřízena bez zbytečného odkladu, nejpozději do 30 dnů ode dne uplatnění reklamace, pokud se prodávající s kupujícím nedohodnou na delší lhůtě. Kupující může uplatnit reklamaci osobně nebo zasláním zboží k reklamaci přepravní službou na vlastní náklady, v bezpečném balení. Zásilka musí obsahovat reklamovaný výrobek, prodejní dokumenty, podrobný popis závady a kontaktní údaje (zpáteční adresa, telefon). Vady, které lze odstranit, budou opraveny v zákonné lhůtě 30 dnů (dobu lze po vzájemné dohodě prodloužit). Po projevení skryté vady materiálu do 6 měsíců od data prodeje, která nelze odstranit, bude výrobek vyměněn za nový (vady, které existovaly při převzetí zboží, nikoli vzniklé nesprávným používáním nebo opotřebením). Na neodstranitelné vady a vady, které si je kupující schopen opravit sám lze po vzájemné dohodě uplatnit přiměřenou slevu z kupní ceny. Nárok na reklamaci zaniká, jestliže:- výrobek nebyl používán a udržován podle návodu k obsluze- výrobek byl používán v jiných podmínkách nebo k jiným účelům, než ke kterým je určen nebo používáním nevhodných nebo nekvalitních maziv apod. škody vzniklé působením vnějších mechanických, teplotních či chemických vlivů – vady byly způsobeny nevhodným skladováním či manipulací s výrobkem- výrobek byl použit nad rámec přípustného zatížení

XTline

PROFESSIONAL TOOLS



Automatická zváracie kukla

XT5893

EN 166, EN 175, EN 379

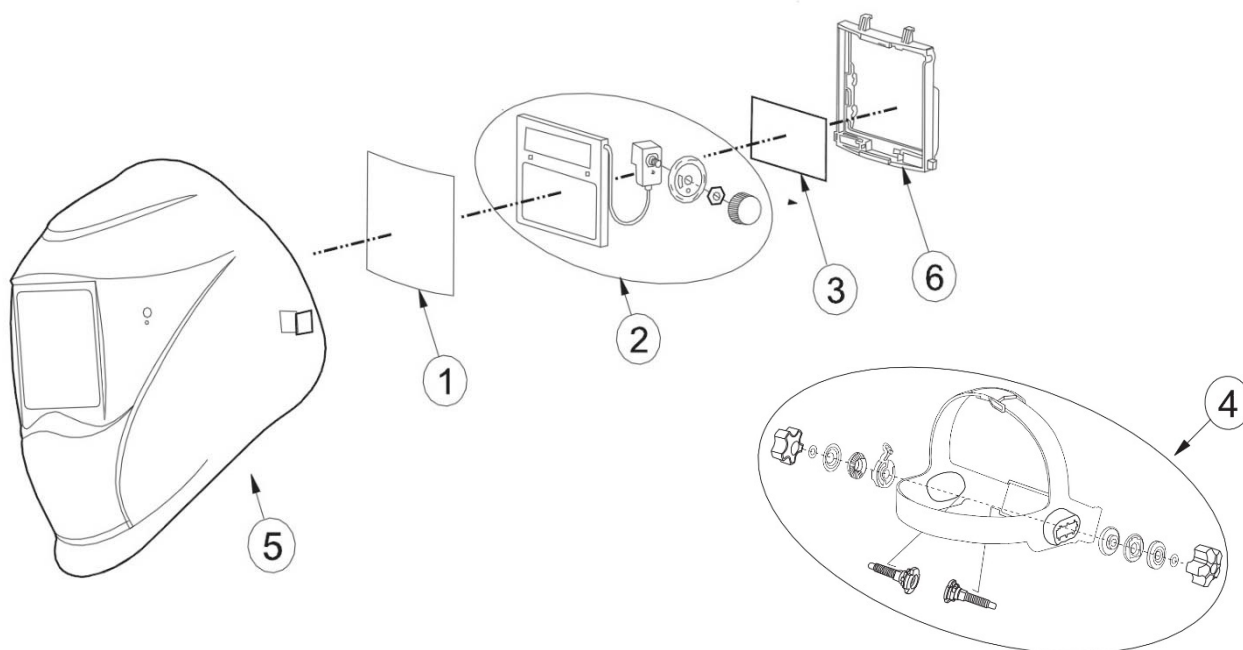
CSA Z94.3, ANSI Z87.1



1. Stručný obsah

Samočinně- stmívací zvaračská kukla je ochranná pracovní pomůcka nové generace. Sů tu využité nové a vysoko vedecké a technologické poznatky ako LCD, optoelektronická identifikácia, solárne dobíjanie, mikroelektronika atď. Samostmievacia zvaračská kukla len efektívne nechráni zvarača oči od škodlivých zábleskov elektrického oblúka, ale vďaka nej má zvaráč obe ruky voľné a môže ich používať k presnému zvaranie. Preto môže podstatné stúpať kvalita výrobkov a práce. Táto kukla má široké použitie pri rôznom zvaraní, rezaní, striekaní, vyrezávaní drážok el. Oblúkom atď.

2. Popis



1. Predná krycia šošovka
2. Elektronika
3. Vnutorná krycia šošovka
4. Hlavový križ
5. Kukla
6. Držiak elektroniky

Táto samočinne stmievacia kukla je vybavená filtračnou vložkou, ktorá je zatmavovací. Pred samotným zvaráním je samostmievajúcej clona priehľadná, takže zvárač môže jasne vidieť pracovnú plochu a akonáhle začne zvärať, samostmievacie clona okamžite automaticky stmavne. Prepínací čas potrebný od priehľadnej clony k zatmavené je okolo 0,0001 sekundy. Prepínací čas potrebný od zatmavené clony k priehľadnej môže byť nastavený na 0,1-1 sekundy. Kukla je vybavená priebežne nastaviteľnou samostmievajúcej jednotkou, takže operátor si môže vybrať ľubovoľné zatmavenia v rozpätí od č. 9 do č.13 či zvoliť nastavenie pre brúsenie.



Samočinne zatmievacia zväracie kukla poskytuje operátorovi neustálu úplnú ochranu proti UV / IR za obvyklých podmienok. Úroveň ochrany od UV / IR je až do DIN 16. Napájanie je vykonávané solárnymi panelmi a baterii 3V, takže užívateľ nemusí vymieňať batérie, zapínať alebo vypínať dobíjanie, ani vykonávať žiadnu činnosť. Kukla je vybavená 2-mi sety fotosenzorov, ktoré reagujú na el. oblúk.

3. Obsluha

1) Dobíjanie

Dobíjanie tejto helmy zaisťujú solárne panely. Jeho zapnutie alebo vypnutie je automaticky kontrolované elektrickým obvodom. Túto kuklu môžete používať na prácu vždy, keď potrebujete a po skončení práce uložiť - je tichá.

2) Voľba zatmavenia

Zapálením oblúka zorné pole okamžite stmavne. V tomto okamihu operátor nastaví podľa technických požiadaviek gombík nastavenia zatmavenia pre optimálne zatmavenia.

3) Voľba času spožďenia

Nastavením gombíka oneskorenie (DELAY) na zadnej strane elektroniky lastúrniky byť čas potrebný pre zosvetlenie clony po zvaraní upravený v rozmedzí 0,1-1,0 sekundy.

Nastavenie na MIN: Čas potrebný pre zosvetlenie clony po zvaraní bude skrátený. Najkratší čas je okolo 0,1 sekundy závislých na teplote zvaraného bodu a nastavenia zatmavenia. Toto Nast je ideálny pre pásové zvaranie či na krátke zvary. (Prepínač nastaven na 5-8)

Nastavenie na MAX. Čas potrebný pre zosvetlenie clony po zváraní bude predĺžený. Najdlhší čas je okolo 0,9 sekundy závislých na teplote zváraného bodu a nastavenia zatmavenia. Toto nastavenie je ideálne pre zváranie za vysokej intenzity prúdu, kde je po zváraní žiar. (Prepínač nastaven na 9-13)

4) Voľba citlivosti

Nastavenie citlivosti (SENSITIVITY) na zadnej strane elektroniky môže byť pozmenená citlivosť voči okolitému svetlu.

Nastavenie na MIN: Citlivosť bude nižšia. Toto je vhodné pre vysokú intenzitu elektrického prúdu a pri zváraní za jasného svetla (svetlo lampy alebo slnečné žiarenie).

Nastavenie na MAX: Citlivosť bude vyššia. Toto je vhodné pre zváranie za nízkej intenzity elektrického prúdu a použitie za osvetlenia.

5) Brúsenie

Prepnutím tlačidla na "GRINDING" je elektronika nastavená na brúsenie - elektronika nebude zatmavovať.



4. Technická špecifikácia

Velkosť okna filtra:	100x60mm
Velkosť filtra:	110x90x9mm
UV/IR ochrana:	DIN16
Voliteľné nastavenia:	DIN 4/5-8/9-13
Brúsenie:	DIN4
Napájanie:	Solárny článok + bateria V3
Zapnutie:	Plne automatické
Stmievací čas:	<1/300000s
Spoždenie zosvetlenie:	0,1 – 1,0s
Pracovná teplota:	-10 až +60°C
Celková hmotnosť:	530g

Varovanie:

- Nepoužívajte kuklu ak
- dochádza k nepravidelnému stmívaniu
 - nie je dodržaná rovnomerná vzdialenosť očí a filtra
 - pomalá odozva (pracovná teplota je nízka)
 - ulé okolité svetlo
 - znečistený vonkajší kryt

Upozornenie:

- uistite sa, že tmavá clona šošoviek očí na zváracie kukle je vhodná pre vaše použitie
- tato zvárací kukla nie je vhodná pre zváracie práce laserom, laserové rezanie alebo autogenové zváranie
- tieto zváracie kukly sú konštruované pre ochranu očí a tváre od iskier, prskanie a škodlivého žiarenia za normálnych zváracích podmienok. Neochraňuje od rizika priameho nárazu vrátane kúskov kovu odletujúcich pri brúsení
- kukla nechráni proti traskavinám alebo leptavým kvapalinám (žieravinám).
- vyhnite sa pracovným pozíciám, kedy vystavíte nechránenú časť Vášho tela iskrám, prskanie a alebo spätnému žiareniu. Používajte adekvátne a vhodnú ochranu ak sa nemôžete vyhnúť vystavenie pôsobeniu týchto javov
- prekontrolujte tesnosť osvietenie pred každým použitím. Ďalej pred každým použitím skontrolujte či je ochranný štítok čistý, a že žiadna nečistota nezakrýva senzory na prednej strane šošovky.
- skontrolujte všetky činné časti pre známky opotrebenia alebo poškodenia pred každým použitím
- každý škrabanec, prasklina alebo poškodené časti musia byť okamžite vymenené
- nerobte žiadne úpravy ani na zváracie kukle ani na elektronike. Neautorizovanej modifikácie a výmena súčastí so sebou prináša neplatnosť záruky a vystavuje používateľa riziku úrazu alebo zranenia
- ak ochranná šošovka nestmavne pri začatí zváraní, okamžite zastavte prácu
- tento model nie je vode odolný, neponárajte ochrannú clonu
- nepoužívajte žiadne rozpúšťadlá na žiadnych častiach kukly
- odporúčané teplotné rozpätie pre kuklu je -10 až + 60 ° C, nepoužívajte tieto zariadenia mimo tohto teplotný limit
- pri opomenutí alebo zanedbaní týchto upozornení a pokynov môže dôjsť aj úrazu alebo zranenia

5. Nastavenie zatmavenia

	Proud A																						
	1.5	6	10	15	30	40	60	70	100	125	150	175	200	225	250	300	350	400	450	500	600		
Obalovaná elektroda	8						9			10		11		12			13			14			
MAG	8						9	10		11			12			13			14				
TIG	8				9			10		11			12			13							
MIG těžké kovy							9			10		11			12		13		14				
MIG lehké kovy							10						11		12		13		14				
Autogen							10						11	12		13		14		15			
Plazma							9			10	11	12			13								
Mikroplazma	4	5		6		7	8		9	10		11		12									
	1.5	6	10	15	30	40	60	70	100	125	150	175	200	225	250	300	350	400	450	500	600		

Všeobecné záručné podmienky

Dňa 1.1.2014 nadobudol účinnosť zákon č. 89/2012 Sb. Firma XTline s.r.o. v súlade s týmto zákonom poskytuje na Vami zakúpený výrobok zodpovednosť za chyby po dobu 24 mesiacov (u právnických osôb 12 mesiacov). Reklamácie budú posúdené našim reklamačným oddelením (pozri nižšie) a uznané bezplatne opraví servis firmy XTline s.r.o. Miestom pre uplatnenie reklamácie je predajca, u ktorého bol tovar zakúpený. Reklamácia, vrátane odstránenia vady, musí byť vybavená bez zbytočného odkladu, najneskôr do 30 dní odo dňa uplatnenia reklamácie, pokiaľ sa predávajúci s kupujúcim nedohodnú na dlhšej lehote. Kupujúci muža uplatniť reklamáciu osobne alebo zaslaním tovaru na reklamáciu prepravnou službou na vlastné náklady, v bezpečnom balení. Zásielka musí obsahovať reklamovaný výrobok, predajné dokumenty podrobný popis závady a kontaktné údaje (spiatočná adresa, telefón). Chyby, ktoré možno odstrániť, budú opravené v zákonnej lehote 30 dnu (dobu môžu po vzájomnej dohode predĺžiť). Po prejavení skrytej chyby materiálu do 6 mesiacov od dátumu predaja, ktorá sa nedá odstrániť, bude výrobok vymenený za nový (vady, ktoré existovali pri prevzatí tovaru, nie vzniknuté nesprávnym používaním alebo opotrebovaním). Na neodstrániteľné vady a vady, ktoré si je kupujúci schopný opraviť sám môžu po vzájomnej dohode uplatniť primeranú zľavu z kúpnej ceny. Nárok na reklamáciu zaniká, ak: - výrobok nebol používaný a udržiavanie podľa návodu na obsluhu- výrobok bol používaný v iných podmienkach alebo na iné účely, než na ktoré sú určené alebo používaním nevhodných alebo nekvalitných mazív a pod. Škody vznikli pôsobením vonkajších mechanických, teplotných či chemických vplyvu - chyby boli spôsobené nevhodným skladovaním či manipuláciou s výrobkom- výrobok bol použitý nad rámec prípustného zaťaženia