

narex[®]

Návod k používání

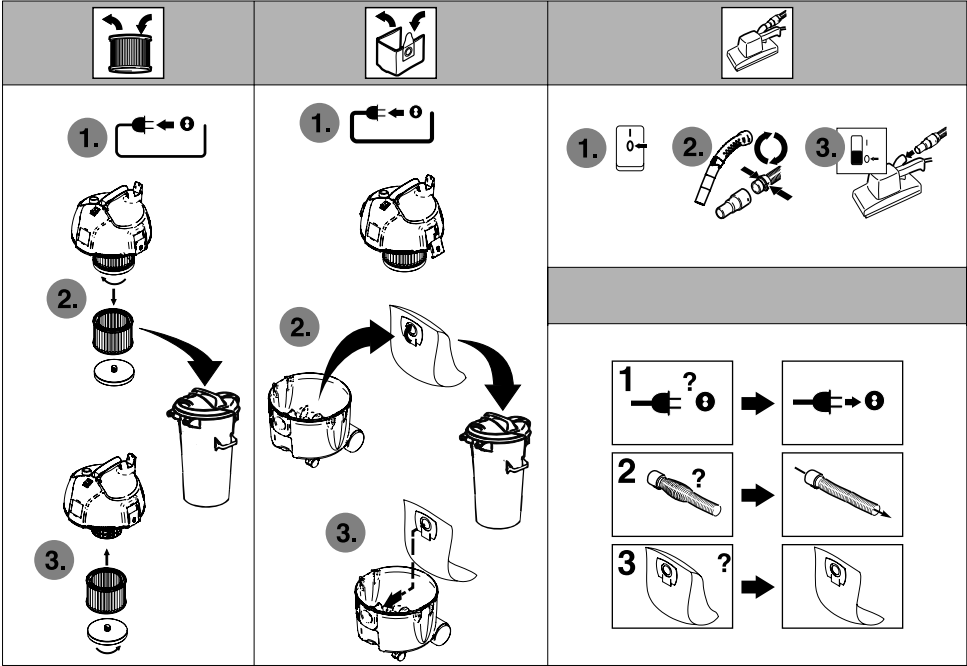
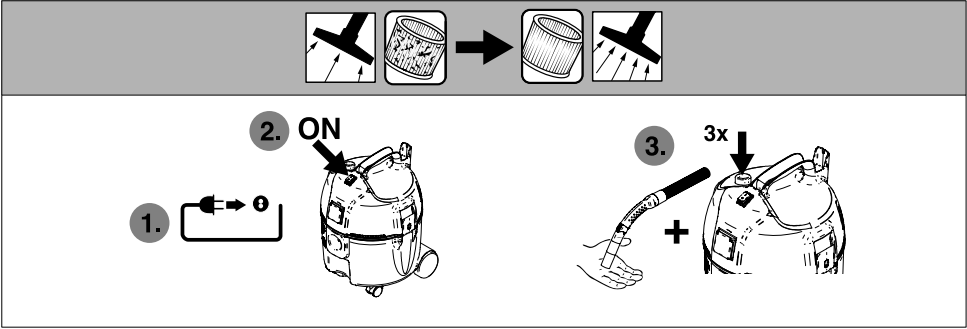
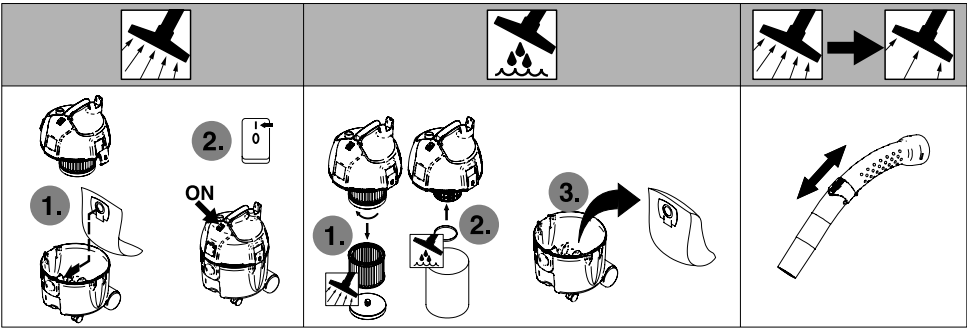
Návod k používaniu



VYS 20-01

Varování: před použitím přístroje si prosím pozorně přečtete následující instrukce

Varovanie: pred použitím prístroja si prosím pozorne prečítajte nasledujúce inštrukcie



Technické údaje



Napětí	230 – 240 V
Frekvence	50 – 60 Hz
Příkon	1300 W
Objem proudu vzduchu	3600 l/min
Podtlak	180 kPa
Výška × šířka × hloubka	380 × 370 × 480 mm
Hladina akustického tlaku dle EN 60 704-1	76 dB (A)
Druh krytí	IP X4
Délka síťového kabelu	5 m
Hmotnost	5,7 kg

Příslušenství

Filtr	630506
Filtrační sáček (4+1)	635252

Použití

Tento vysavač lze používat v domácnosti, dílně nebo automobilu k vysávání suchého nehořlavého prachu a kapalin.

Nesmí se vysávat žádné zdraví škodlivé prachové látky, horké materiály (doutnající cigarety, horký popel atd.), hořlavé, výbušné, agresivní kapaliny (např. benzín, ředidla, kyseliny, louhy atd.), hořlavé, výbušné prachy (např. hořčíkový a hliníkový prach atd.).

Symbols v návodu a na stroji



Čtěte návod.



Dvojitá izolace.



Nepatří do komunálního odpadu.

Bezpečnostní pokyny



Bezpečná práce s vysavačem je možná pouze tehdy, pokud si pečlivě přečtete tento návod k obsluze a budete přesně dodržovat uvedené pokyny.

- Dodržujte pečlivě bezpečnostní pokyny, které jsou součástí každé dodávky.
- Vysavač smí být používán pouze v místnostech. Pro venkovní použití je zapotřebí elektrický kabel typu H07 RN-F. Výměnu kabelu smí provádět pouze autorizovaný servis.
- Přívodní kabel nesmí být namáhán tahem a nesmí ležet na ostrých hranách nebo přes tyto přecházet a nesmí být přejížděn nebo jinak mechanicky poškozován.
- Přívodní kabel pravidelně kontrolujte. Vysavač s poškozeným kabelem nesmí být používán. Při výměně prodlužovacího kabelu, přívodního kabelu, atd. nesmí být narušena třída ochrany, krytí a mechanická pevnost.
- Používejte vždy přívodní kabel, stanovený výrobcem (H05 RR-F/ H07 RN-F).
- Vzhledem k bezpečnosti práce pro případy úrazů, způsobenými elektrickým proudem a zajištění třídy ochrany, smí tyto práce provádět pouze elektrodílna, která je k provádění takovým prací oprávněna. Obratě se prosím na autorizovaný servis.
- Při veškerých opravářských a údržbářských pracích vytáhněte přívodní kabel ze zásuvky.
- Chraňte síťovou zástrčku, zásuvku a propojovací díly přívodních kabelů před stykem s vodou.
- Chraňte horní část vysavače před vodou. Nebezpečí zkratu!
- Zkontrolujte před každým použitím vysavače filtr z hlediska neporušenosti.
- Zkontrolujte před každým použitím vysavače lehký chod plováku a čistotu jeho těsnicí plochy.
- Neodstraňujte pomocí tohoto vysavače žádné hořlavé tekutiny, jako benzín, ředidla, atd. Nebezpečí výbuchu!
- POZOR! Při úniku pěny nebo kapaliny přístroj okamžitě vypněte.
- Používejte pouze originální náhradní díly.
- Údržbu a čištění provádějte takovým způsobem, aby osoby, provádějící údržbu, ani jiné osoby nebyly ohroženy nebezpečným prachem.
- Přístroj musí být minimálně jednou ročně technicky zkontrolován vyškolenou osobou z hlediska jeho bezpečné funkce.
- Při provozu v uzavřených místnostech zajistěte dostatečné větrání. Dodržujte příslušné národní předpisy.

Před uvedením do provozu

Zkontrolujte, zda údaje na výrobním štítku souhlasí se skutečným napětím zdroje proudu.

Zkontrolujte, zda typ zástrčky odpovídá typu zásuvky.

Nářadí určené pro 230 V se smí připojit i na 220 / 240 V.

POZOR! Vysavač nesmí být připojen k síti v zapnutém stavu!

Otevřete uzavírací spony a sejměte horní část vysavače. Filtrační sáček nasadte do odpadní nádoby podle návodu. Hrdlo filtračního sáčku nasuňte pevně na otvor pro připojení hadice.

Nasadte horní díl vysavače a zavřete uzavírací spony.

Připojte sací hadici.

Doporučuje se vysavač připojit přes proudový chránič.

Připojte zástrčku přívodního kabelu ke zdroji elektrického proudu.

V případě použití prodlužovacích kabelů je nutno dodržet minimální průřezy vodičů:

Délka kabelu	Průřez
do 20 m	Ø 1,5 mm ²
20 až 50 m	Ø 2,5 mm ²

Obsluha a provoz

Zapnutí

Přepněte spínač do polohy „I“. Motor nasávání se rozeběhne.

Vysávání kapalin

Před započítí práce je nutné vyjmout filtrační sáček a přezkoušet funkci plováku. Doporučujeme používat filtr pro vysávání za mokra nebo filtrační síto.

Začne-li se tvořit pěna nebo z vysavače vytékat kapalina, ihned přerušete práci, přístroj vypněte a vyprázdněte zásobník nečistot.

Čištění filtračního článku

Pokud dojde k poklesu sacího výkonu uzavřete dlaní ruky otvor hubice nebo sací hadice. Třikrát za sebou stiskněte tlačítko pro spuštění čištění filtru. Takto generovaným proudem vzduchu dojde k očištění lamel filtračního článku od ulpělého prachu.

Údržba

- Provádějte pouze takové údržbářské práce, které jsou popsány v tomto návodu.
- Vysátý materiál zlikvidujte v souladu se zákonnými předpisy.
- Po vysávání kapalin odložte vrchní část vysavače zvlášť, aby mohl vyschnout filtr.

Recyklovatelnost/Likvidace

Elektronářadí, příslušenství a obaly by měly být dodány k opětovnému zhodnocení nepoškozujícímu životní prostředí.



Pouze pro země EU:

Nevyhazujte elektronářadí do domovního odpadu!

Podle evropské směrnice 2002/96/ES o starých elektrických a elektronických zařízeních a jejím prosazení v národních zákonech musí být neupotřebitelné elektronářadí rozebrané shromážděno a dodáno k opětovnému zhodnocení nepoškozujícímu životní prostředí.

Skladování

Zabalенý stroj lze skladovat v suchém skladu bez vytápění, kde teplota neklesne pod $-5\text{ }^{\circ}\text{C}$. Nezabalенý stroj uchovávejte pouze v suchém, uzavřeném skladu, kde teplota neklesne pod $+5\text{ }^{\circ}\text{C}$ a kde je zabráněno náhlým změnám teploty.

Servis

opravy v záruční a pozáruční době provádí servisní střediska uvedená v přehledu.

Záruka

Pro naše stroje poskytujeme záruku na mate-riální nebo výrobní vady podle zákonných usta-novení dané země, minimálně však 12 měsíců. Ve státech Evropské unie je záruční doba 24 měsíců při výhradně soukromém používání (prokázáno fakturou nebo dodacím listem). Škody vyplývající z přirozeného opotřebení, pře-těžování, nesprávného zacházení, resp. škody zaviněné uživatelem nebo způsobené použitím v rozporu s návodem k obsluze, nebo škody, které byly při nákupu známy, jsou ze záruky vy-loučeny. Reklamace mohou být uznány pouze tehdy, pokud bude stroj v nerozebraném stavu zaslán zpět dodavateli nebo autorizovanému servisnímu středisku. Dobře si uschovejte návod k obsluze, bezpečnostní pokyny, seznam náhradních dílů a doklad o koupi. Jinak platí vždy dané aktuální záruční podmínky vý-robce.

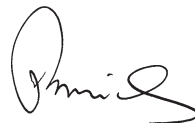
Poznámka

Vzhledem k neustálému výzkumu a vývoji jsou změny zde uváděných technických údajů vyhra-zeny.

CE Prohlášení o shodnosti provedení

Prohlašujeme s plnou naší zodpovědností, že tento výrobek je v souladu s následujícími normami nebo normativními dokumenty: ČSN EN 60 335-1, ČSN EN 60 335-2-1, ČSN EN 55 014-1, ČSN EN 55 014-2, ČSN EN 61 000-3-2, ČSN EN 61 000-3-3 a nařízeními vlády 17/2003 Sb., 18/2003 Sb.

CE



Antonín Pomeisl
Jednatel společnosti

NAREX s.r.o.
Chelčického 1932
470 37 Česká Lípa

ZÁRUČNÍ LIST

Výrobní číslo		Datum výroby	Kontroloval
Prodáno spotřebiteli	Dne	Razítko a podpis	
ZÁRUČNÍ OPRAVY			
Datum		Razítko a podpis	
Převzetí	Předání		